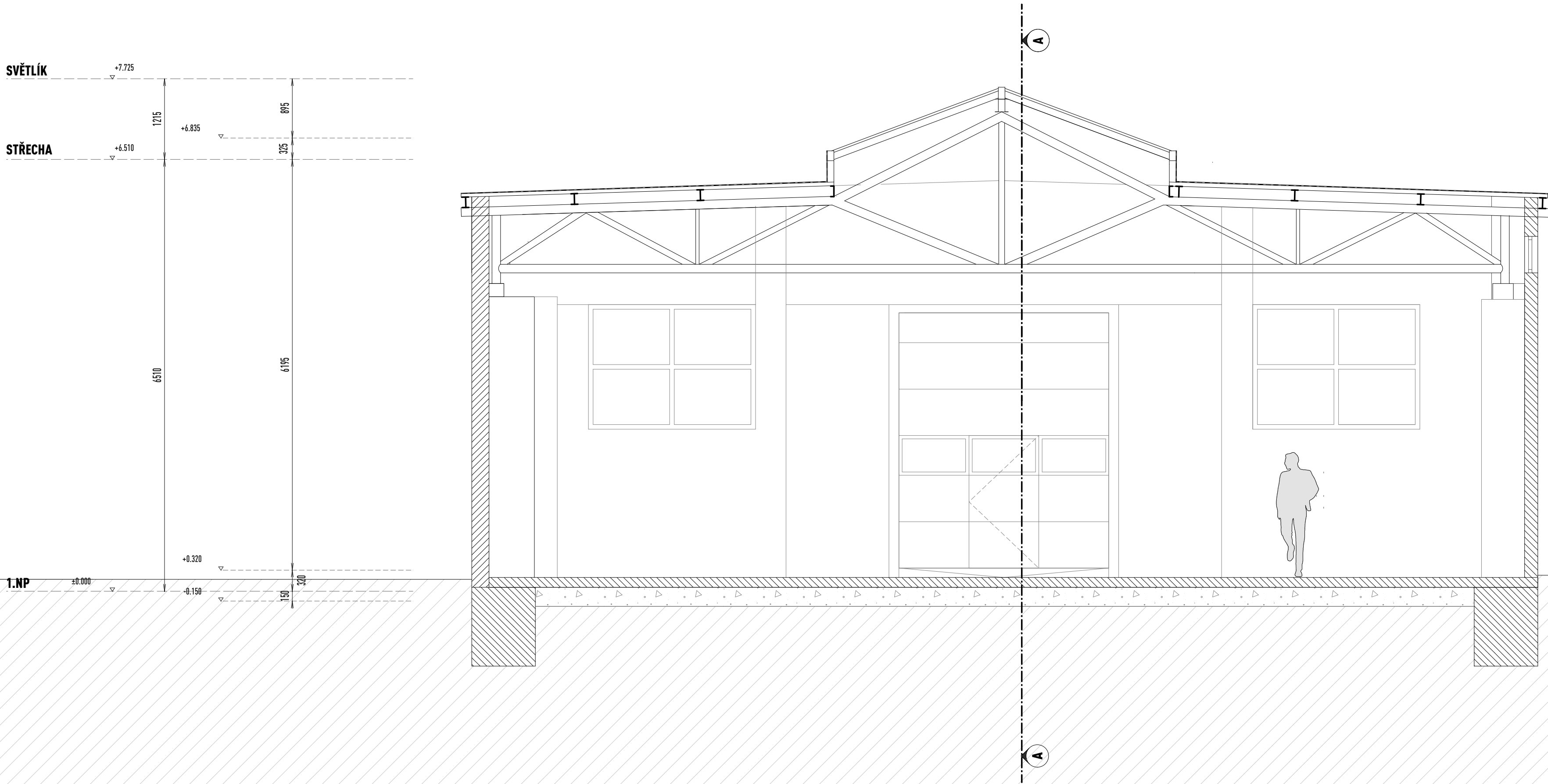


PŘÍČNÝ ŘEZ B-B



LEGENDA MATERIÁLŮ :

- STÁVAJÍCÍ KONSTRUKCE - ZDIVO
- STÁVAJÍCÍ HUTNĚNÝ ŠTĚRK
- STÁVAJÍCÍ TERÉN

POZNÁMKY:

- TATO DOKUMENTACE NENAHRAŽUJE REALIZAČNÍ, VÝROBNÍ/DÍLENSKOU DOKUMENTACI!!!
- VEŠKERÉ VÝROBKY UVEDENÉ V PROJEKTOVÉ DOKUMENTACI LZE NAHRADIT VÝROBKY JINÝCH VÝROBCŮ PŘI DOODŘENÍ STEJNÝCH NEBO LEPŠÍCH VLASTNOSTÍ!!!
- PŘI VÝSTAVBĚ MUSÍ DODAVATEL VZÁJEMNĚ KOORDINOVAT VÝKRESOVOU DOKUMENTACI, STAVEBNÍ A KONSTRUKČNÍ ČÁST S NÁVAZNOSTÍ NA JEDNOTLIVÉ PROFESÍ INSTALACÍ A POŽÁRNÍ BEZPEČNOST
- VEŠKERÉ ROZMĚRY VÝROBKŮ JE NUTNO PŘED VÝROBOU OVĚŘIT NA STAVBĚ DLE SKUTEČNÉHO PROVEDENÍ STAVEBNÍCH KONSTRUKCÍ.

RAZÍTKO :		STAVBA :				PARÉ :				
<div></div>		STAVEBNÍ ÚPRAVY A PŘÍSTAVBA SÍDLA SPOLEČNOSTI ALUKA SYSTEM S.R.O.								
PROJEKTANT :		ING. ARCH. ADAM ČERNOHOUZ		<div><div>C</div><div>černohouzarchitekti</div><div>koněvova 22 400 01 čstí nad labem ič 637 46 816</div></div>						
KONTRÓLOVAL :		ING.ARCH. PAVEL ČERNOHOUZ								
STAVEBNÍK :		ALUKA SYSTEM S.R.O., IČ 24294641, CHABAŘOVICE, 403 17								
MÍSTO STAVBY :		P.P.Č. 976, 946/18, MARIE KRŠŇÁKOVÉ 115, CHABAŘOVICE, 403 17								
STUPĚŇ :		DPS	ZAKÁZKA :	P 087	DATUM :	08-2023	FORMÁT :	14x A4	MĚŘÍTKO :	1: 50
OBJEKT :		PŘÍLOHA :							VÝKRES Č. :	
SO 01		PŘÍČNÝ ŘEZ B-B - stav							D.1.1. 04	
		D.1.1. ARCHITEKTONICKO STAVEBNÍ ČÁST								
		PROFESNÍ ČÁST :								